



WZLforum an der RWTH Aachen

***Inhouse-Weiterbildung –
Expertenwissen für Ihre Unternehmensentwicklung***

Inhouse-Weiterbildung – Expertenwissen für Ihre Unternehmensentwicklung

- Unternehmensinterne Seminare und Workshops sind ein wichtiges Element in der Personalentwicklung. Das haben bereits viele Unternehmen erkannt. Um die Weiterbildungsmaßnahmen maßgeschneidert auf die Problemstellungen in Unternehmen zu konzipieren, bedarf es einer professionellen Bedarfsanalyse und eines entsprechenden Umsetzungskonzeptes.
- Wir können Ihnen diese Expertise bieten und Ihnen gemeinsam mit den Fachexperten aus dem Werkzeugmaschinenlabor WZL der RWTH Aachen und des Fraunhofer-Instituts für Produktionstechnologie IPT ein individuelles Programm aus dem breiten Themenspektrum der Häuser zusammenstellen und umsetzen.

WZLforum an der RWTH Aachen



Gründung

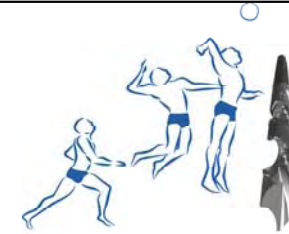
- 1993 als Aditec gGmbH
- 12 Mitarbeiter
- durch die Direktoren des Werkzeugmaschinenlabors der RWTH Aachen

Zahlen 2009

- €1.500.000 Umsatz
- 60 Veranstaltungen und 3.000 Teilnehmertage

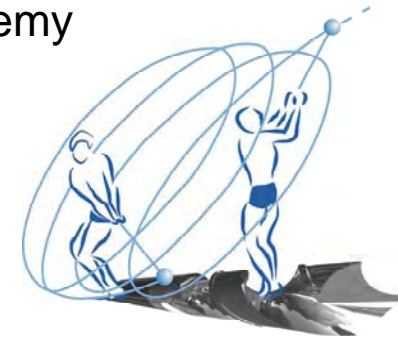
Formate

- Seminare und Workshops
- Open-Space und Round Table
- Seminarreihen
- Kamingsgespräche
- Tagungen
- Kongresse
- Kolloquien
- Zertifikatkurse



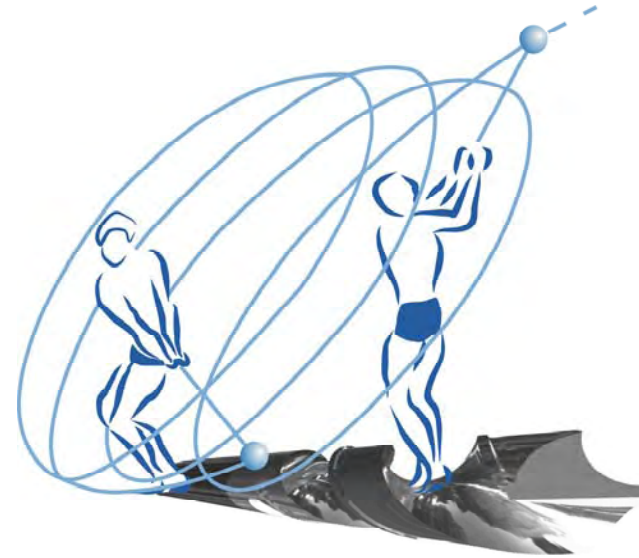
Kooperationen mit

- Werkzeugmaschinenlabor WZL der RWTH Aachen
- Fraunhofer-Institut für Produktionstechnologie IPT
- Forschungsinstitut für Rationalisierung an der RWTH Aachen
- RWTH International Academy



Unser Leistungspaket

- Bedarfsanalyse und -bestimmung
- Formatauswahl
- Inhaltliche Gestaltung des Weiterbildungspakets
- Expertenakquise
- Organisation der Weiterbildungsmaßnahme
- Evaluation



Wir sind für Sie da!

- Haben wir Ihr Interesse geweckt? Gerne beraten wir Sie persönlich. Rufen Sie uns einfach an!

- Kontakt:

WZLforum an der RWTH Aachen
Steinbachstr. 25
52074 Aachen

Tel: +49 / (0)241 / 80 236 14

Fax: +49 / (0)241 / 80 225 75

E-Mail: info@wzlforum.rwth-aachen.de

URL: www.wzlforum.rwth-aachen.de